

PANTY
nerez, vnitřní strana dvířek

HORNÍ SKŘÍŇKY
MDF desky
matný lak RAL 040 50 40

SKRYTÉ MADLO
frezování ve dvířkách

PODSVÍCENÍ
LED pásek v ALU profilu

DŘEZOVÁ BATERIE
stojanová páková baterie,
h. 300 mm, nerez,
povrchová úprava bílý granit

KUCHYŇSKÁ PRACOVNÍ DESKA
laminovaná dřevotřísková deska, HPL
2400x600 mm, tl. 50 mm,
dekor světlý dub

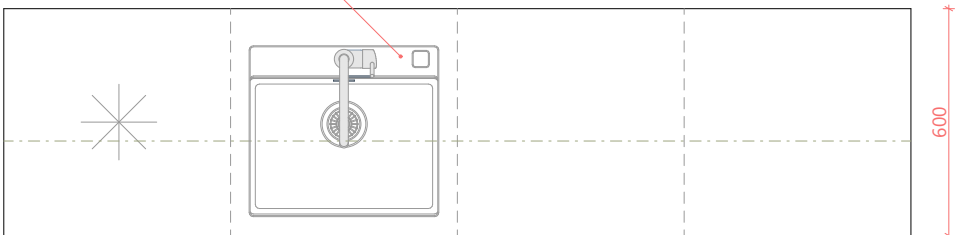
DOLNÍ SKŘÍŇKY
MDF desky
matný lak RAL 040 50 40

LEDNICE
vestavěná, bez mrazáku

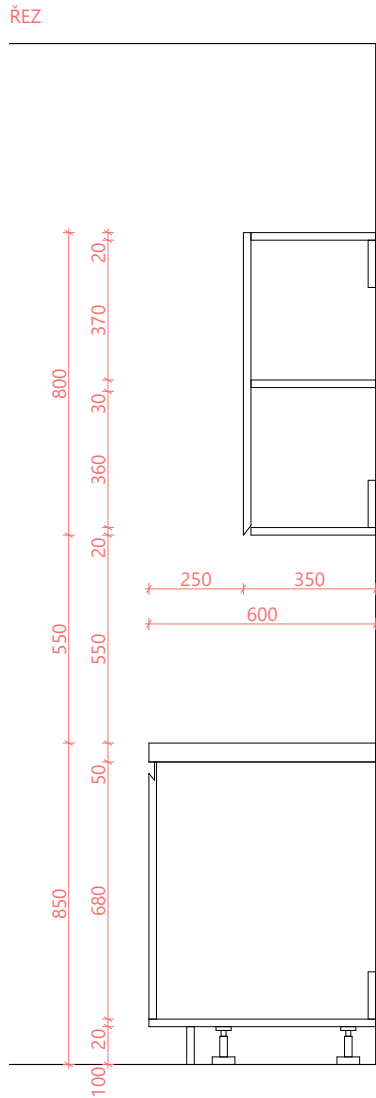
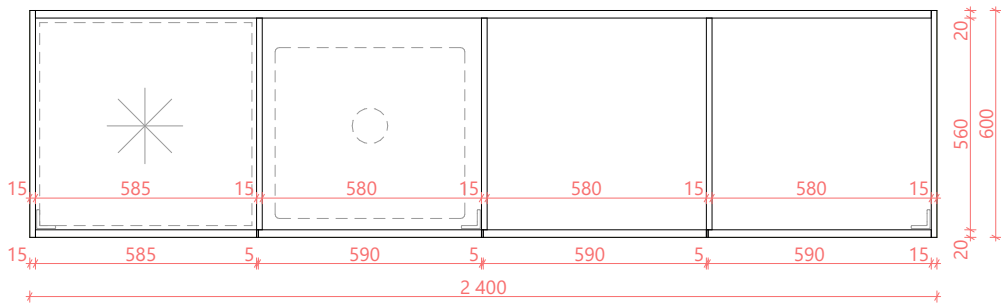
DŘEZOVÁ SKŘÍŇKA

4x ZÁSUVKA
s pomalým dojezdem

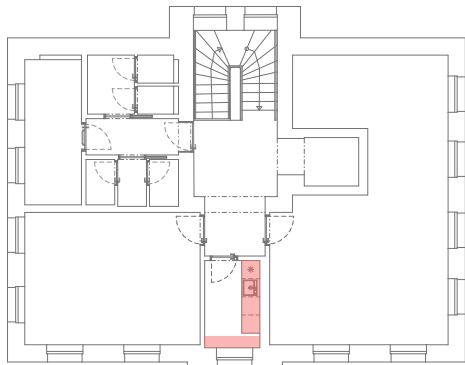
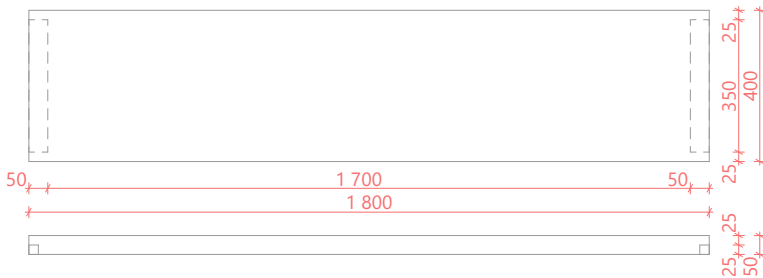
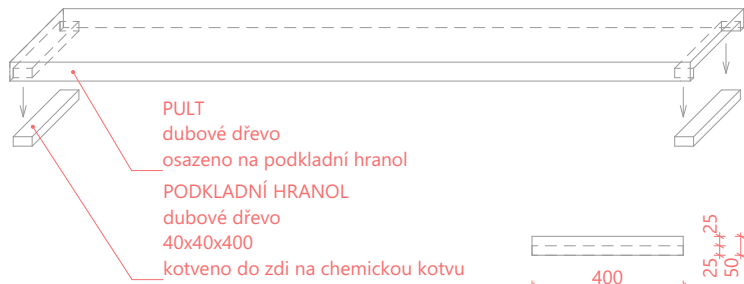
KUCHYŇSKÝ DŘEZ
bílý granitový, jednokomorový



PŮDORYS SPODNÍCH SKŘÍŇEK



KERAMICKÝ OBKLAD
50x200 mm, lesklá bílá
spára RAL 040 50 40
cihlová tmavá



Revitalizace autobusového nádraží ve Dvoře Králové nad Labem

investor

Město Dvůr Králové
nad Labem

Náměstí T.G. Masaryka 38
Dvůr Králové nad Labem, CZ
IČ: 00277819, DIČ: CZ 00277819
epodatelna@mudk.cz
datová schránka: mu5db26c

zhotovitel

M2AU s.r.o.

Údolní 222/5, Brno - město, 602 00, CZ
IČ: 14431734, DIČ: CZ14431734
info@m2au.cz, www.m2au.cz
datová schránka: v6zyzkf

projektant části

název části

D.701.6 Standardy interiéru

zodpovědný projektant

Ing. arch. Filip Musálek
ČKA 05273

vypracoval

Ing. arch. Filip Musálek
Ing. arch. Linda Obršálová
Ing. arch. David Helešic
Ing. arch. Šilvia Pajerová
Bc. Eliška Horáčková

razítko a podpis

číslo paré

název výkresu

3.02.01

KUCHYŇKA - nábytek

stupeň PD

DPS

Dokumentace pro provedení stavby

formát

A3 (420x297mm)

měřítko

1:20

datum

07/2025

Tento dokument požívá ochrany dle zákona č. 121/2000 Sb. (Autorský zákon). Originál tohoto výkresu a návrh řešení na něm zobrazený je majetkem autora. Tento výkres nesmí být - výjma zřejmého účelu, pro nějž byl pořízen - použiteln a žádným způsobem nerespektujícím ustanovení Autorského zákona nebo dohodu klienta a hlavního architekta (autora) poskytnut třetí osobě.

Tento výkres nelze považovat za realizační, dílenskou či výrobní dokumentaci. Realizační dokumentaci včetně specifikací, detailů a statických posouzení nosných konstrukcí zpracovává dodavatel stavby a předloží autorskému dozoru k odsouhlasení. Veškeré rozměry nutno před započítáním prací ověřit a zaměřit na stavbě!

Veškeré materiály, povrchové úpravy, profily a všechny detaily budou upřesněny a odsouhlaseny autorským dozorem na základě reálných vzorků předložených dodavatelem.

(m2au)